



BRUXELLES MOBILITÉ
BRUSSEL MOBILITEIT

SERVICE PUBLIC RÉGIONAL DE BRUXELLES
GEWESTELIJKE OVERHEIDSDIENST BRUSSEL

TRAVAUX DE LA PLACE SAINT DENIS ET DES CHAUSSEE DE NEERSTALLE ET BRUXELLES

WERKEN AAN HET SINT-DENIJSPLEIN EN DE STEENWEGEN VAN NEERSTALLE EN BRUSSEL

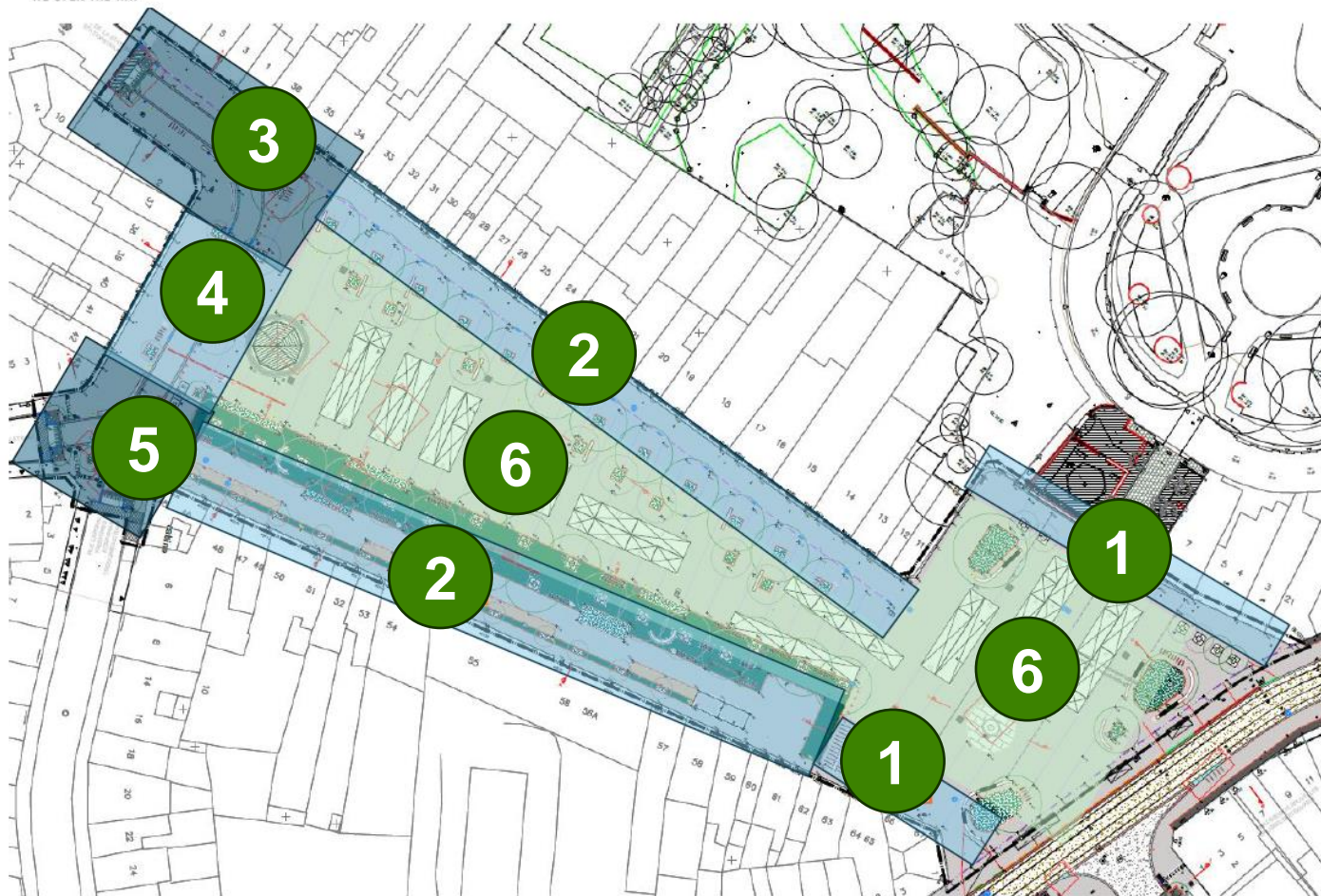
Réunion d'information riverain

Informatievergadering voor buurtbewoners

Phasage du chantier Place saint Denis / Fasering van de werf Sint-Denijsplein



Schematisch faseringsvoorstel



Démarrage des travaux par l'égouttage sur l'ensemble de la place.

Start van de werkzaamheden met de rioleringswerken over het volledige plein.

Travaux dans les zones 1 à 5 l'une après l'autre. Zone 6 est une zone de travaux et d'occupation tout le long.

Werkzaamheden in zones 1 tot 5 worden opeenvolgend uitgevoerd. Zone 6 blijft gedurende de hele periode een werkzone.

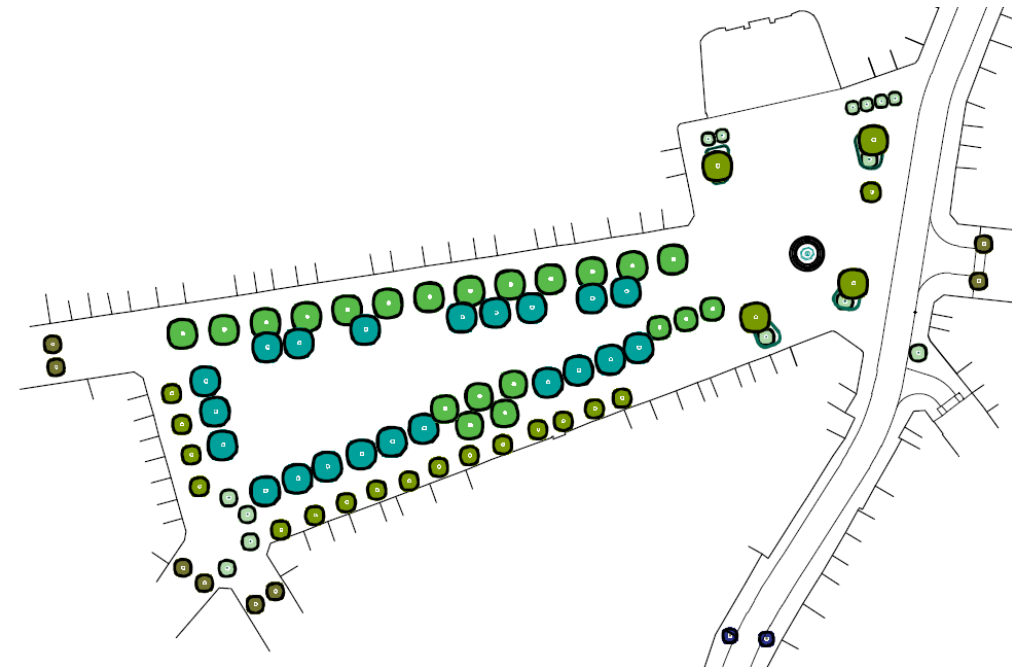
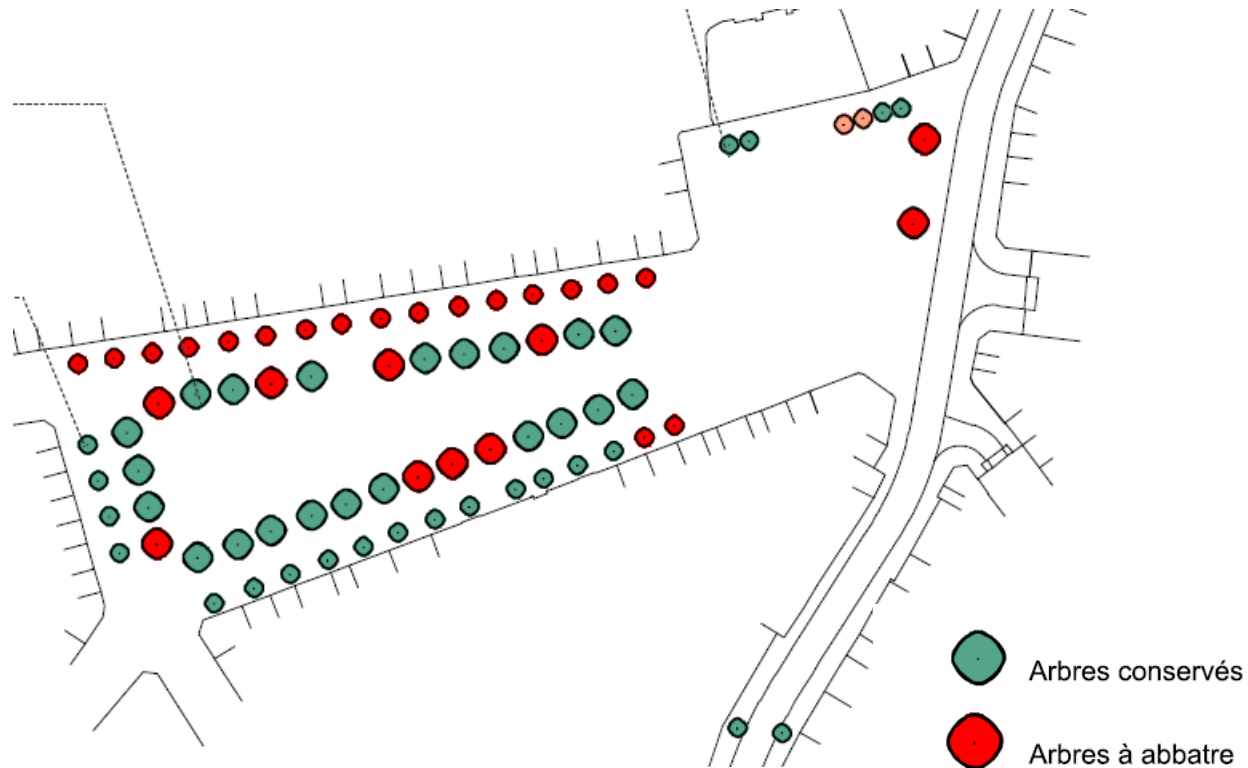
Les accès riverains piétons sont garanties tout le long du chantier. De toegangen blijven gedurende de hele werf gegarandeerd voor voetgangers.

Planning

Prévision : 350 jours ouvrables, soit environ 18 mois / Voorziene duur: 350 werkdagen, of ongeveer 18 maanden.

Travaux prévu de mai 2025 à Novembre 2026 / Werken gepland van mei 2025 tot november 2026.

Abattage des arbres avril 2025 / Kap van bomen in april 2025.



Réduction des nuisances – Vermindering van overlast

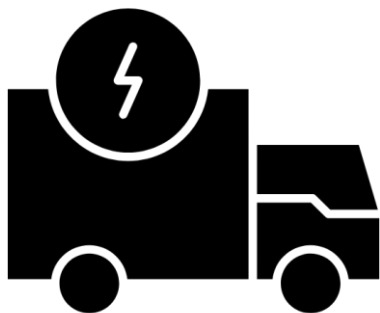
Utilisation de petits camions, si possible électrique / Gebruik van kleine vrachtwagens, indien mogelijk elektrisch.

Contrôles des niveaux de bruits et de vibrations / Controle van geluids- en trillingsniveaus.

Utilisation d'une flotte d'outils peu bruyante / Gebruik van een stille machinevloot.

Maintien de l'éclairage public le plus longtemps possible / Zo lang mogelijk behouden van de openbare verlichting.
Si nécessaire, installation d'un éclairage provisoire / Indien nodig, plaatsing van tijdelijke verlichting.

Les impacts mobilité seront communiqué par voie postale régulièrement.
De mobiliteitsimpact wordt regelmatig per post gecommuniceerd.



Created by miftakhudin
from Noun Project



Created by Adriano Emerick
from Noun Project



Created by Fahrul Saputra
from Noun Project

Commerçants - Handelaars

Nous essayerons de limiter au maximum l'impact sur les activités commerciales durant les travaux.

We proberen de impact op de handelszaken tijdens de werken tot een minimum te beperken.

Des aides de la région sont possibles sous certaines conditions, à consulter sur le site de Bruxelles Economie et Emploi.

Regionale steun is mogelijk onder bepaalde voorwaarden, te raadplegen op de website van Brussel Economie en Werk.

<https://economie-emploi.brussels/prime-chantier>